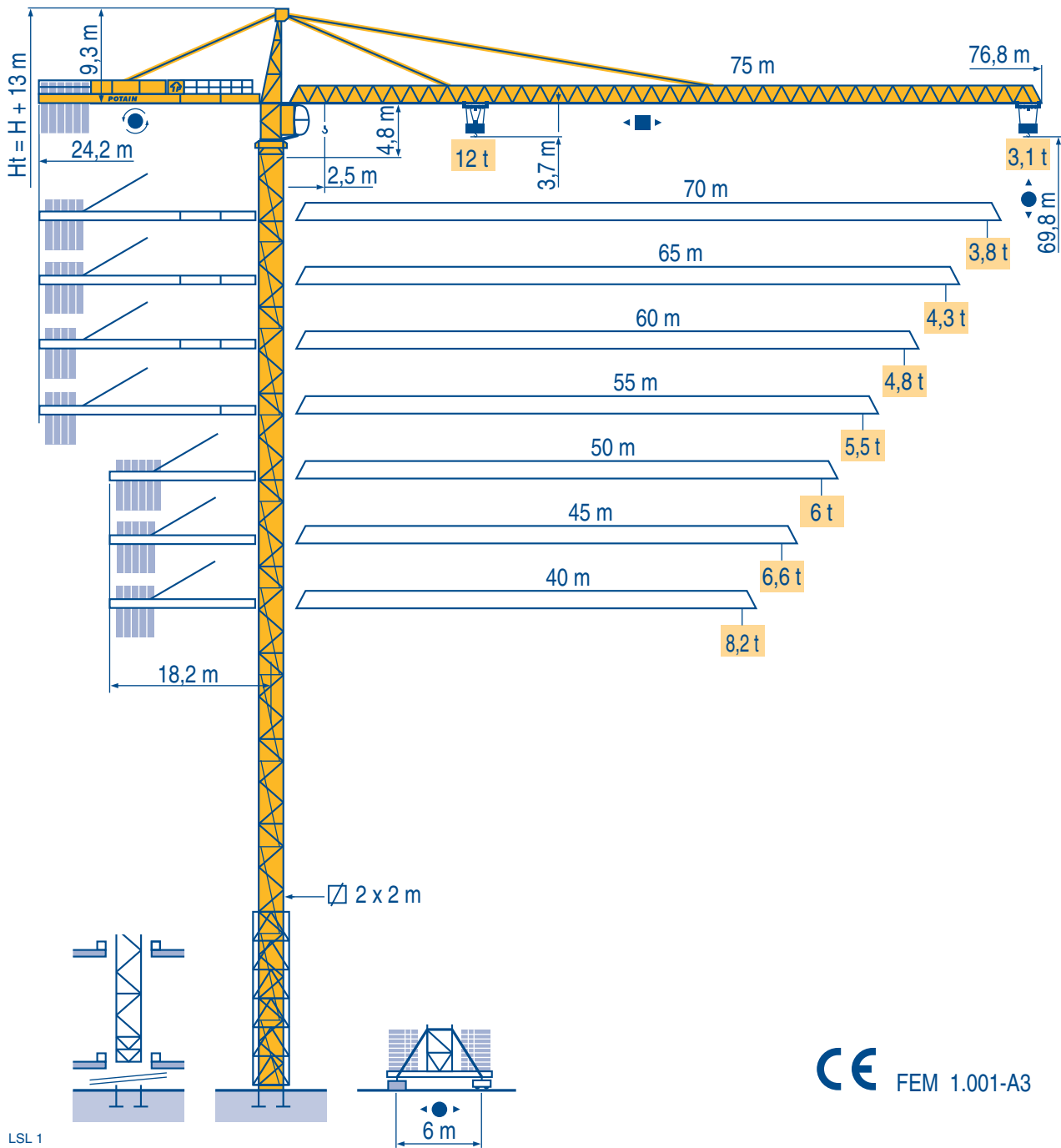


TOPKIT MD 345 B L12



Igo
HD
HDM



HDT



GTMR



CITY CRANE



TOPKIT MD
MAXI MD



MAXI TOPKIT



Topless MDT



MR



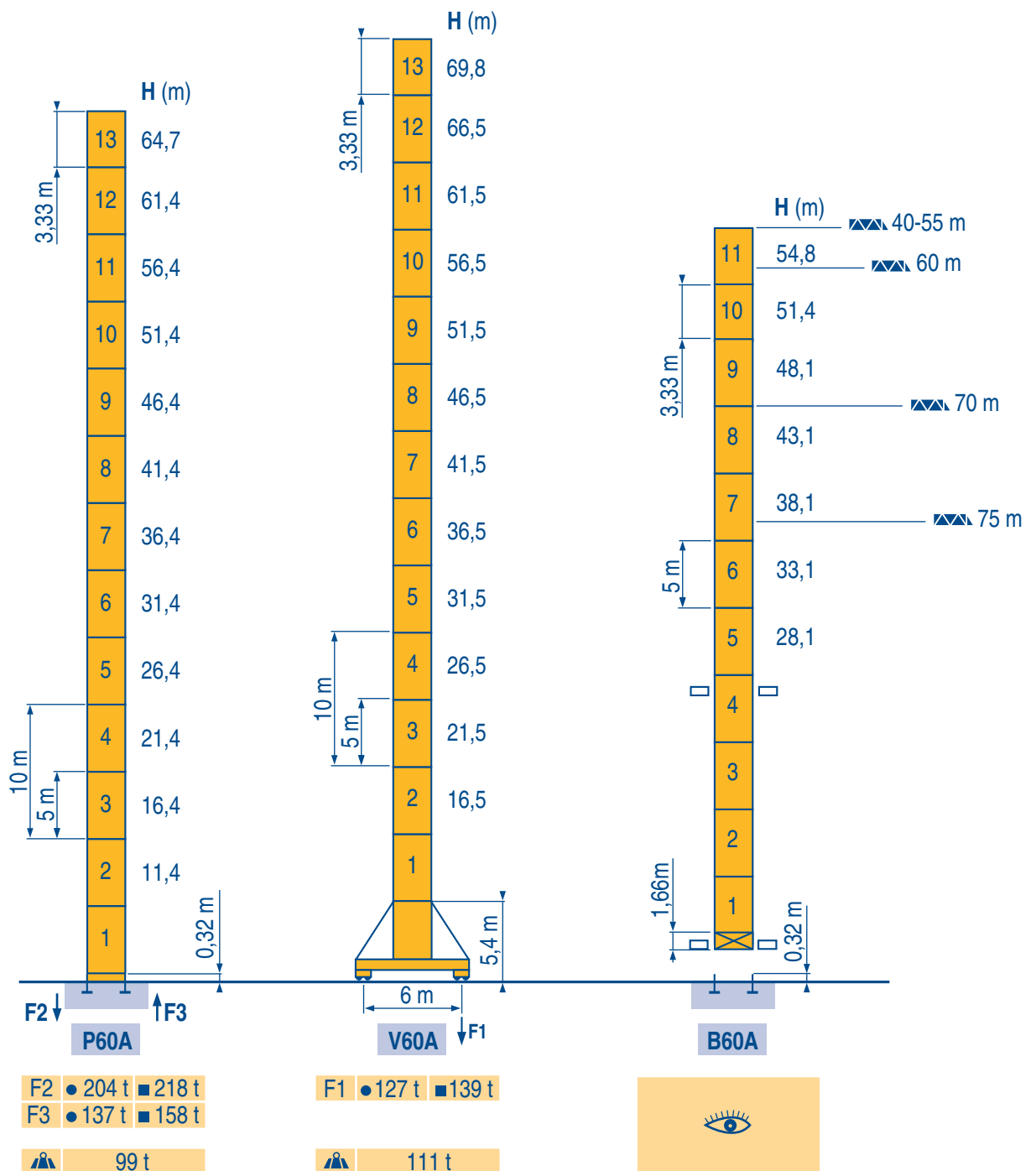
CE FEM 1.001-A3





2 m
MD 345 B L12

40 m → 75 m



LSL1



Voir
téléscopage
sur dalles



● Réactions en service

■ Réactions hors service



A vide sans lest
(ni train de transport)
avec flèche et
hauteur maximum.

Siehe
Kletterkrane im
Gebäude



● Reaktionskräfte in Betrieb

■ Reaktionskräfte außer Betrieb

Ohne Last, Ballast
(und Transportachse),
mit Maximalausleger
und Maximalhöhe.

See climbing
crane



● Reactions in service

■ Reactions out of service

Without load, ballast
(or transport axles),
with maximum jib and
maximum height.

Veja grua
trepadora



● Reacciones en servicio

■ Reacciones fuera de servicio

Sin carga, sin lastre,
(ni tren de transporte),
flecha y altura máxima.

Consultare
gru in cavedio



● Reazioni in servizio

■ Reazioni fuori servizio

A vuoto, senza zavorra
(ne assali di trasporto)
con braccio massimo
e altezza massima.

Ver
telescopagem sobre
lages



● Reacções em serviço

■ Reacções fora de serviço

Sem carga (nem trem
de transporte)-
sem lastro com lança
e altura máximas.

Courbes de charges
Lastkurven

F
D

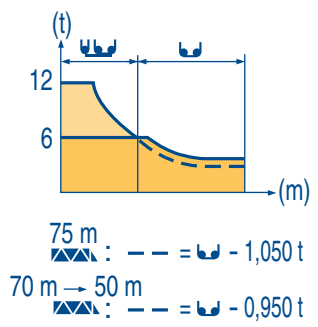
Load diagrams
Curvas de cargas

GB
E

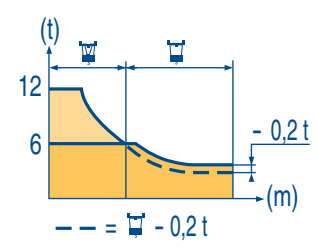
Curve di carico
Curva de cargas

I
P

75 m	2,5 ▶	22,9	25	27	30	32	35	37	39,2	44,7	47	50	52	55	57	60	62	65	67	70	72	75 m
▲▲▲		12	10,8	9,8	8,6	7,9	7	6,5	6	6	5,6	5,2	5	4,7	4,4	4,2	4	3,8	3,6	3,4	3,3	3,1 t
70 m	2,5 ▶		24,7	27	30	32	35	37	40	42,7	48,3	50	52	55	57	60	62	65	67	70 m		
▲▲▲			12	10,8	9,5	8,7	7,8	7,3	6,5	6	6	5,8	5,5	5,1	4,9	4,6	4,4	4,2	4	3,8 t		
65 m	2,5 ▶		25,1	27	30	32	35	37	40	42	44	49,2	52	55	57	60	62	65 m				
▲▲▲			12	11	9,7	9	8	7,5	6,8	6,4	6	6	5,6	5,3	5	4,7	4,6	4,3 t				
60 m	2,5 ▶		25,4	27	30	32	35	37	40	42	44,5	49,7	52	55	57	60 m						
▲▲▲			12	11,2	9,8	9,1	8,1	7,6	6,9	6,5	6	6	5,7	5,3	5,1	4,8 t						
55 m	2,5 ▶		26,1	27	30	32	35	37	40	42	45	45,7	51,1	52	55 m							
▲▲▲			12	11,5	10,2	9,4	8,4	7,9	7,1	6,7	6,1	6	6	5,9	5,5 t							
50 m	2,5 ▶		26,6	30	32	35	37	40	42	45	47	50 m										
▲▲▲			12	10,4	9,6	8,6	8	7,3	6,8	6,3	5,9	5,45 t										
45 m	2,5 ▶		27,6	30	32	35	37	40	42	45 m												
▲▲▲			12	10,9	10,1	9	8,4	7,7	7,2	6,6 t												
40 m	2,5 ▶		29,2	30	32	35	37	40 m														
▲▲▲			12	11,6	10,7	9,7	9	8,2 t														



75 m	2,7 ▶	23,4	25	27	30	32	35	37	40,7	41,9	45	47	50	52	55	57	60	62	65	67	70	72	75 m
▲▲▲		12	11,1	10,1	8,9	8,2	7,3	6,8	6	6	5,5	5,2	4,7	4,5	4,2	4	3,7	3,5	3,3	3,1	2,9	2,8	2,6 t
70 m	2,7 ▶		25	27	30	32	35	37	40	43,8	45,2	47	50	52	55	57	60	62	65	67	70 m		
▲▲▲			12	11	9,7	8,9	8	7,5	6,8	6	6	5,7	5,3	5	4,6	4,4	4,1	3,9	3,7	3,5	3,3 t		
65 m	2,7 ▶		25,3	27	30	32	35	37	40	42	44,6	46	50	52	55	57	60	62	65 m				
▲▲▲			12	11,1	9,8	9,1	8,1	7,6	6,9	6,5	6	6	5,4	5,1	4,8	4,5	4,2	4,1	3,8 t				
60 m	2,7 ▶		25,8	27	30	32	35	37	40	42	45,6	47,1	50	52	55	57	60 m						
▲▲▲			12	11,4	10	9,3	8,3	7,8	7,1	6,7	6	6	5,6	5,3	4,9	4,7	4,4 t						
55 m	2,7 ▶		26,5	27	30	32	35	37	40	42	45	46,9	48,3	52	55 m								
▲▲▲			12	11,7	10,4	9,6	8,6	8,1	7,3	6,9	6,3	6	6	5,5	5,1 t								
50 m	2,7 ▶		27	30	32	35	37	40	42	45	47,8	49,3	50 m										
▲▲▲			12	10,6	9,8	8,8	8,3	7,5	7,1	6,5	6	6	5,9 t										
45 m	2,7 ▶		28,1	30	32	35	37	40	42	45 m													
▲▲▲			12	11,1	10,3	9,2	8,6	7,9	7,4	6,8 t													
40 m	2,7 ▶		29,7	30	32	35	37	40 m															
▲▲▲			12	11,9	11	9,9	9,3	8,45 t															



LSL 1

Ancrages
Verankerungen

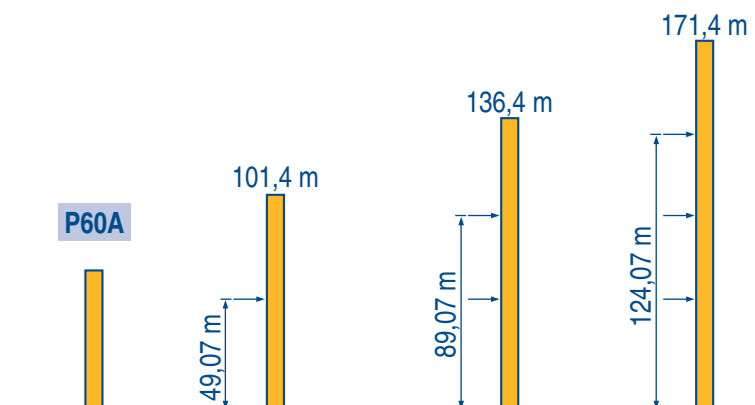
F
D

Anchages
Anclaje

GB
E

Ancoraggio
Ancoragem

I
P



LSL 1

Lest de contre-flèche
Gegenauslegerballast



Counter-jib ballast
Lastre de contra flecha



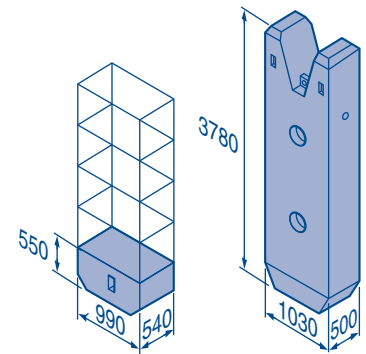
Contrappeso
Lastros da contra lança



▲▲▲▲	■	55 RCS-50 LVF-75 LVF			150 LCC		
		4200 kg	700 kg	▲ (kg)	4200 kg	700 kg	▲ (kg)
75 m	24,2 m	5	2	22 400	4	5	20 300
70 m	24,2 m	4	4	19 600	4	1	17 500
65 m	24,2 m	4	2	18 200	3	5	16 100
60 m	24,2 m	3	4	15 400	3	1	13 300
55 m	24,2 m	3	2	14 000	2	5	11 900
50 m (B60A)	24,2 m	3	-	12 600	2	4	11 200
50 m	18,2 m	5	2	22 400	4	5	20 300
45 m	18,2 m	4	4	19 600	4	1	17 500
40 m	18,2 m	4	1	17 500	3	4	15 400

700 kg

4200 kg



LSL 1

Lest de base
Grundballast



Base ballast
Lastre de base



Zavorra di base
Lastros da base



□ 2 m	V 60 A ◀▶	H (m)	69,8	66,5	61,5	56,5	51,5	46,5	41,5	36,5	31,5	26,5	21,5	16,5
		▲ (t)	108	108	108	108	108	108	96	96	96	96	84	84

LSL 1

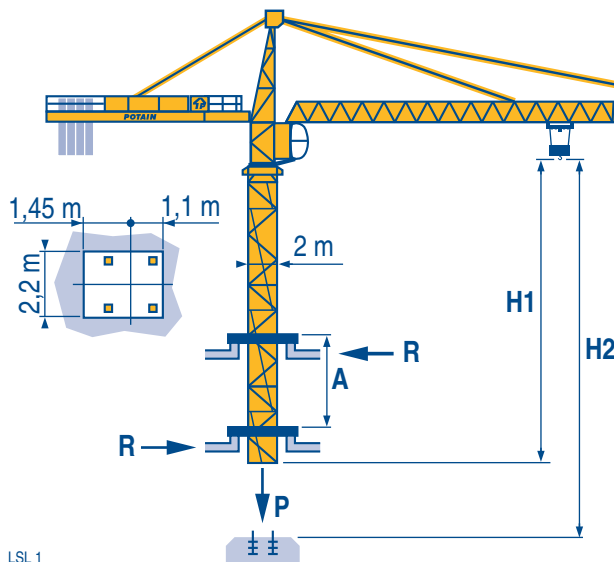
Télescopage sur dalles
Kletterkrane im Gebäude



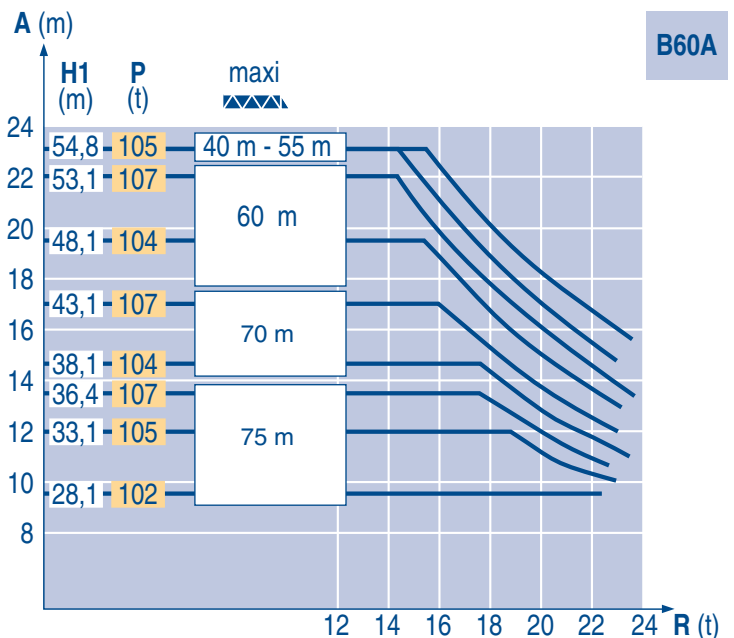
Climbing crane
Telescopage gruas trepadoras



Gru in cavedio
Telescopagem sobre lages








LSL 1



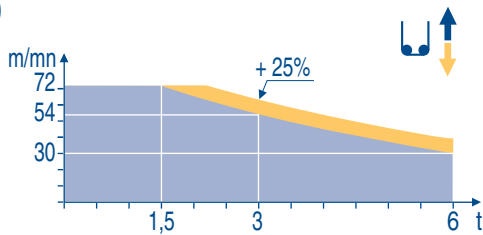
B60A

A	Distance entre cadres	F	Abstand zwischen den Rahmen	D	Distance between collars	GB	Distancia entra marcos	E	Distanza fra i telai	I	Distância entre quadros	P
H1	Hauteur grue		Kranhöhe		Crane height		Altura grúa		Altezza gru		Altura da grua	
P	Poids de la grue (en service)		Krangewicht (in Betrieb)		Crane weight (in service)		Peso de la grúa (en servicio)		Peso della gru (in servizio)		Peso da grua (em serviço)	
R	Réaction horizontale		Horizontalkräfte		Horizontal reaction		Reaccion horizontal		Reazione orizzontale		Reacção horizontal	

				↕ ↑		↕↕ ↑		ch - PS hp	kW				
▲ ▼	55 RCS 30	m/min	0 → 33	0 → 66	0 → 16,5	0 → 33		55	40,5	312 m			
		t	6	3	12	6							
◀ ▶	6 D3 V4	m/min	10 - 50 (12 t)		100 (6 t)			7,4	5,4				
▲ ▼	50 LVF 30 Optima	m/min	2,4 → 9,6 → 30 → 38 → 54 → 72				1,2 → 4,8 → 15 → 19 → 27 → 36				50	37	312 m
		t	6	6	6	4,5	3	1,5	12	12			
	75 LVF 30 Optima	m/min	3,6 → 14 → 44 → 56 → 80 → 104				1,8 → 7 → 22 → 28 → 40 → 52				75	55	570 m
t	6	6	6	4,5	3	1,5	12	12	12	9			
▲ ▼	150 LCC 30	m/min	86 → 103 → 129 → 172 → 206				43 → 52 → 65 → 86 → 103				150	110	652 m
		t	6	4,5	3	1,5	0,75	12	9	6			
◀ ▶	6 DVF 4	m/min	0 → 50 (12 t)		0 → 100 (6 t)		0 → 120 (3 t)		5,5	4			
	RVF 182 OPTIMA	tr/min U/min rpm	0 → 0,7						2 x 12	2 x 9			
V 60 A 	RT 544 A1 2V R 13 m	m/min	13,5 - 27						4 x 7	4 x 5,2			

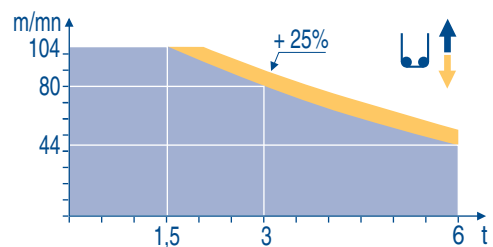
CEI 38		IEC 38	STANDARD	kVA	PILOT	
400 V (+6% -10%) 50 Hz			55 RCS : 80 kVA 50 LVF : 75 kVA 75 LVF : 100 kVA 150 LCC : 175 kVA	-	50 LVF : 75 kVA 75 LVF : 100 kVA 150 LCC : 175 kVA	84/534 - 87/405




50 LVF 30
Optima



LSL 1

75 LVF 30
Optima



	F	D	GB	E	I	P
Levage	Heben	Hoisting	Elevación	Sollevamento	Elevação	
Distribution	Katzfahren	Trolleying	Distribución	Distribuzione	Distribuição	
Orientation	Schwenken	Slewing	Orientación	Rotazione	Rotação	
Translation	Kranfahren	Travelling	Traslación	Traslazione	Translação	
	Conforme aux directives CEE 84/534 et 87/405 sur le niveau acoustique	Gemäss EWG-Richtlinien 84/534 und 87/405 für den Schall-Leistungspegel	In compliance with the EEC 84/534 and 87/405 Instructions on noise level	Conforme con las directivas CEE 84/534 y 87/405 sobre el nivel acústico	Conforme alle direttive CEE 84/534 e 87/405 sul livello acustico	Conforme as directivas CEE 84/534 e 87/405 sobre o nível acústico
	Fonction Dialog Pilot possible	Funktion Dialog Pilot möglich	Dialog Pilot function possible	Funcion Dialog Pilot Posible	Possibilità di funzione Dialog Pilot	Função Dialog Pilot possível



Document commercial non contractuel. Pour toute information technique se référer à la notice correspondante

Unverbindliches Vertriebsdokument. Für technische Informationen, siehe die entsprechenden Anweisungen.

This commercial document is not legally binding. For any technical information, please refer to the corresponding instructions.

Documento comercial no contractuel. Para cualquier información técnica, ver la noticia correspondiente.

Documento commerciale non vincolante, per tutte le informazioni tecniche fare riferimento al catalogo istruzioni

Documento comercial não contratual. Para qualquer informação técnica complementar consultar as respectivas instruções

POTAIN 

18.Rue de Charbonnières, B.P. 173
F-69132 ECULLY Cedex
Tél. (33)04.72.18.20.20
Fax (33)04.72.18.20.00
<http://www.potain.com>
E-mail : mkt@potain.fr



Manitowoc Crane Group

Deutschland

POTAIN GmbH

Tel : 06.1.05.70.40

Italia

POTAIN S.p.A.

Tel : 0.331.49.33.11

Portugal

POTAIN Portugal

Tel : 22.968.08.89

Singapore

MANITOWOC POTAIN PTE LTD Tel : 227.15.50

Copyright.Reproduction interdite © POTAIN 2000

TOPKIT MD 345 B L12

Réf. 2000.05 LSL 3

Modifications réservées / Änderungen vorbehalten / Subject to modification / Modificaciones reservadas / Modifiche riservate / Reserva de modificaciones

Printed in France

Réalisation HeadLines